

Faktablad

Vattenmätarplats

Till dig i en- eller tvåfamiljshus som ska förbereda plats för vattenmätaren inför anslutning av kommunalt vatten och avlopp. Huvudman för den allmänna VA-anläggningen är Norrtälje Vatten och Avfall AB.

Om vattenmätare

För mätning av din vattenförbrukning kommer en vattenmätare att monteras på ledning för inkommande vatten till din fastighet. Huvudmannen äger mätaren och har ensam rättighet att sätta upp, ta ned, kontrollera och underhålla mätaren.



Beställning av mätaren

Då vi har byggt färdigt i området får du ett skriftligt godkännande till att ansluta din fastighet (under förutsättning att du har lämnat in en Servisanmälan). I samband med godkännandet får du även fakturan för anläggningsavgiften. Då avgiften är betald och du har anordnat en plats för mätaren, enligt beskrivningen nedan, kontaktar du huvudmannen för att beställa montering av mätaren. Kostnaden för mätaren och montering av den ingår i den anläggningsavgift du betalar. Mer information om beställningen får du tillsammans med godkännandet.

Olika tillvägagångssätt vid placering av vattenmätare

Det finns olika tillvägagångssätt när det gäller placering av en vattenmätare. Nedan finner du några förslag enligt de riktlinjer och råd som rör vattenmätare.

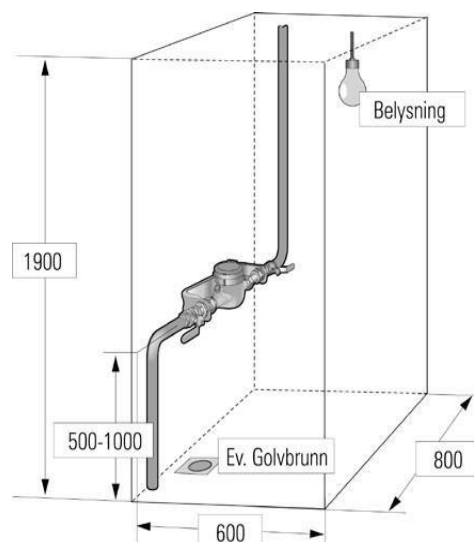
Inför monteringen av mätaren ansvarar du för att anordna en plats med konsol för mätaren där den är skyddad mot frost, olämplig uppvärmning och yttre påverkan.

Placering av vattenmätare i ett större utrymme

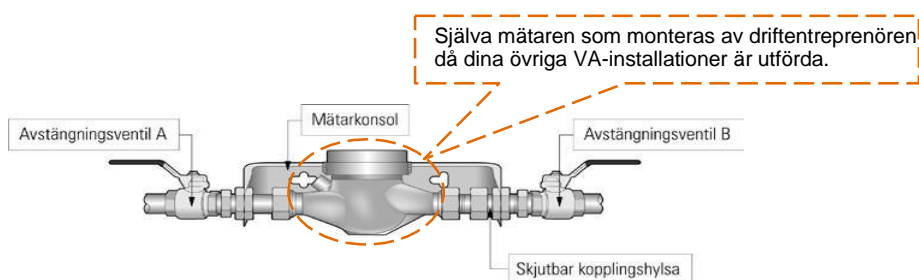
Platsen ska vara belyst och närbeläget väggparti bör vara utfört så att det tål spill och läckage av vatten. Det måste finnas ett fritt utrymme runt mätaren, se måtten på skissen nedan, (figur 1) så att drifttekniker lätt kommer åt mätaren vid avläsning, byte eller service.

På platsen ska du ha monterat en horisontell fast förankrad mätarkonsol enligt måtten på skissen. Den ska vara utrustad med avstängningsventiler på in- och utlopp, (se figur 2) samt vara anpassad till en vattenmätare i storlek qn 2,5.

Figur 1



Figur 2



Mätaren får inte byggas in eller placeras bakom tung utrustning.

Du bekostar de anordningar som krävs för uppsättning av mätaren och för sammankopplingen av den med installationen i övrigt. Arbetena utförs naturligtvis fackmannamässigt och enligt branschens regler. Om mätaren skulle skadas på grund av att du varit oförsiktig får du dessvärre ersätta huvudmannen kostnaden för att åtgärda eller byta mätaren.

Placering av vattenmätare i ett vattenmätarskåp

Finns inte utrymme för placering av vattenmätare i större utrymme, kan ett vattenmätarskåp enligt bild nedan användas. I vattenmätarskåpet ska vattenmätaren kunna avläsas visuellt, utan att den som avläser vattenmätaren ska behöva vrida på mätaren. Själva vattenmätarskåpet ska sitta lätt tillgängligt för underhåll och service, vilket innebär att det ska vara fria utrymmen ovan, framför och vid sidan av skåpet.

Mer information och de krav som gäller gällande vattenmätarskåp finns att läsa på Svenskt vattens hemsida (se länk nedan).

<https://www.svensktvatten.se/globalassets/dricksvatten/distribution/vattenmatarskap-broschyr.pdf>



Mätarplats utanför byggnaden

Om godkänd mätarplats inte kan anordnas i byggnaden återstår alternativet att placera mätaren i en mätarbrunn utanför byggnaden. För att en mätarbrunn ska vara godkänd av huvudmannen måste det finnas möjlighet att kunna dra upp mätaren för avläsning, byte och service.

Om en lyftbar mätarkonsol inte kan anordnas ska mätarbrunnen vara av dimension 1500 mm i diameter och minst 1800 mm i invändig höjd. Mätarbrunnen ska om möjligt vara i plast med en ljus insida.

Mätarbrunnen ska vara tät samt vara försedd med fast monterad nedstigningsutrustning. Om mätarbrunn anordnas ska ledningen vara obruten mellan förbindelsepunkten och fram till mätarbrunnens inkommande anslutning.

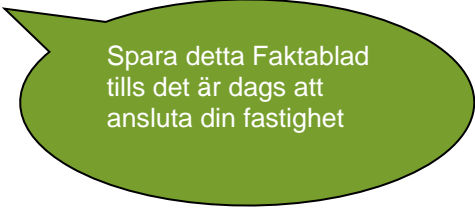
Rådgör med en fackman!

Viktigt med obruten vattenledning

Servisledningar skall dras in till fastigheten med obruten ledning från servisventil fram till fastighetens vattenmätare.

Eventuell förgrening av vattenledningen till övriga byggnader inom fastigheten eller montering av dräneringsventil (för möjlighet att dränera fastighetens ledningar på vatten) får endast anordnas efter vattenmätaren. Detta för att allt inkommande vatten ska passera räkneverket i vattenmätaren.

För kontakt och mer information
Norrhälje Vatten och Avfall AB
E-post: info@nvaa.se
Telefon: 0176 - 28 33 00



Spara detta Faktablad
tills det är dags att
ansluta din fastighet