

# Informations- möte Västerås, Östernäs, Uppnäs m.fl.

Möte med berörda fastighetsägare juni 2022

# Dagordning

Presentation

Bakgrund

Vad innebär kommunalt verksamhetsområde?

Samordning

Systemval området - LTA

Frischaktsavtal

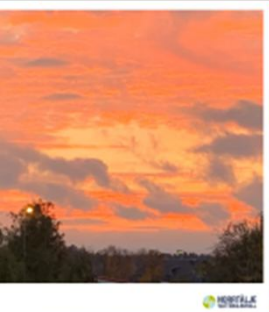
Förbindelsepunktskarta

VA-taxa/avgifter

Vattenmätare

Tidplan

Frågor



# Presentation

- Annette Denborg, projektledare
- Anna Larsson, tekniskt projektstöd
- Robert Gunn, byggledare



# Bakgrund

- Kommunfullmäktige i Norrtälje tog beslut om "Program för utveckling av kommunalt vatten och avlopp 2010-2030" där Västernäs, Östernäs, Uppnäs fanns som ett område i behov av kommunalt vatten och avlopp.
- Kommunfullmäktige tog beslut och fastställde verksamhetsområde den 20 december 2020





# Kommunalt verksamhetsområde för dricks- och avloppsspillvatten

- Kommunen bygger äger och förvaltar ledningarna fram till en halvmeter från tomtgränsen.
- Lagen om allmänna vattentjänster gäller inom området.
- Fastighetsägaren blir vatten- och avloppsabonnet (VA-abonnet) och NVAA är huvudman.





# Samordning

- Vattenfall
- IP-Only





# Systemval för området

- LTA med utbredd isolering
- Schaktdjup 1,2 m (istället för 1,8)
- Arbetet kommer att generera framkomlighetsproblem
- Körplåtar och tillfällig väg ska planeras för framkomlighet för:
  - Boende,
  - Bussen,
  - Räddningstjänst,
  - Hemtjänst mm



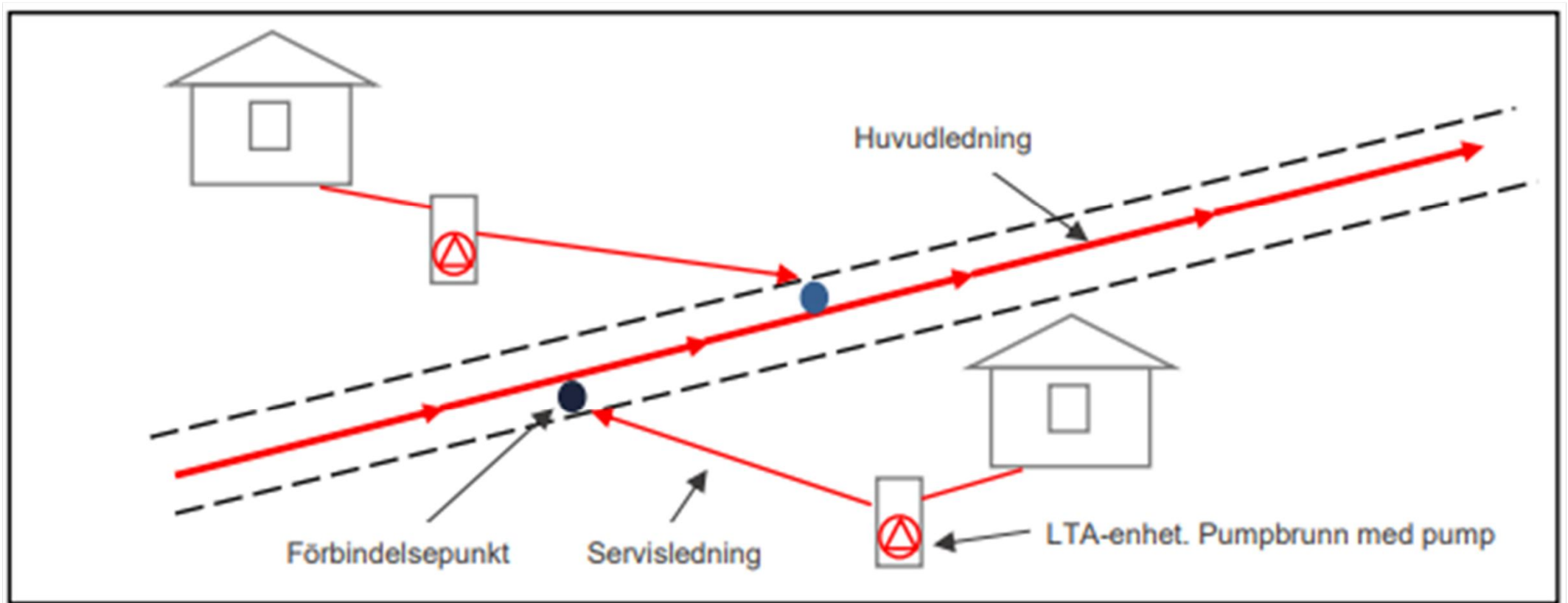
# LTA- Lätt Trycksatta Avlopp

Ett tryckavloppssystem består av ett tryckledningsnät som leder från alla fastigheter genom området fram till den gemensamma anslutningspunkten, dvs dit spillvattnet skall pumpas (reningsverk, självfallsledning eller brunn). På varje fastighet placeras en liten pumpstation som tar hand om spillvattnet från fastigheten och pumpar ut det via ledningsnätet till anslutningspunkten.

Pumpen är försedd med en skäranordning för att finfördela fasta föroreningar. Det dimensionerande flödet är förhållandevis lågt och räknas fram med sannolikhetskalkyler. På grund av det lilla flödet och avsaknad av större fasta partiklar i vattnet kan ledningssystemet utföras med mindre dimension. Ledningsdimensionerna ökar successivt ju längre ifrån förbindelsepunkten man kommer, från 40 mm på serviserna till 90-110 mm när flera hundra fastigheter bidrar till flödet.

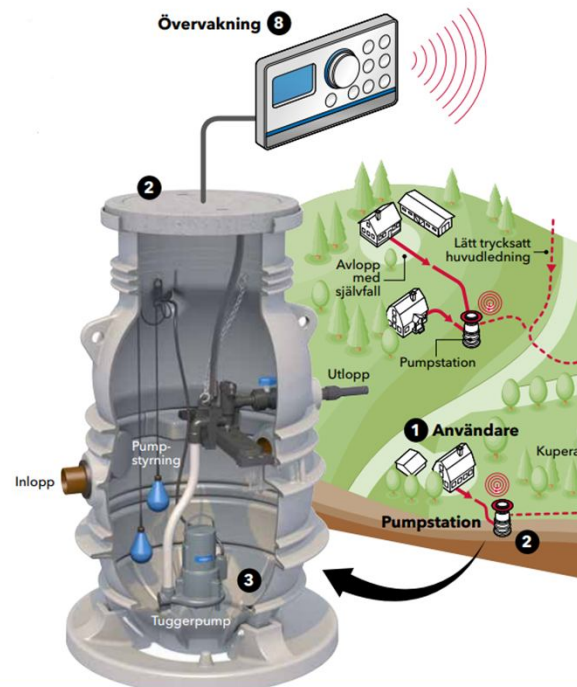


# LTA schematiskt



# Pumptank

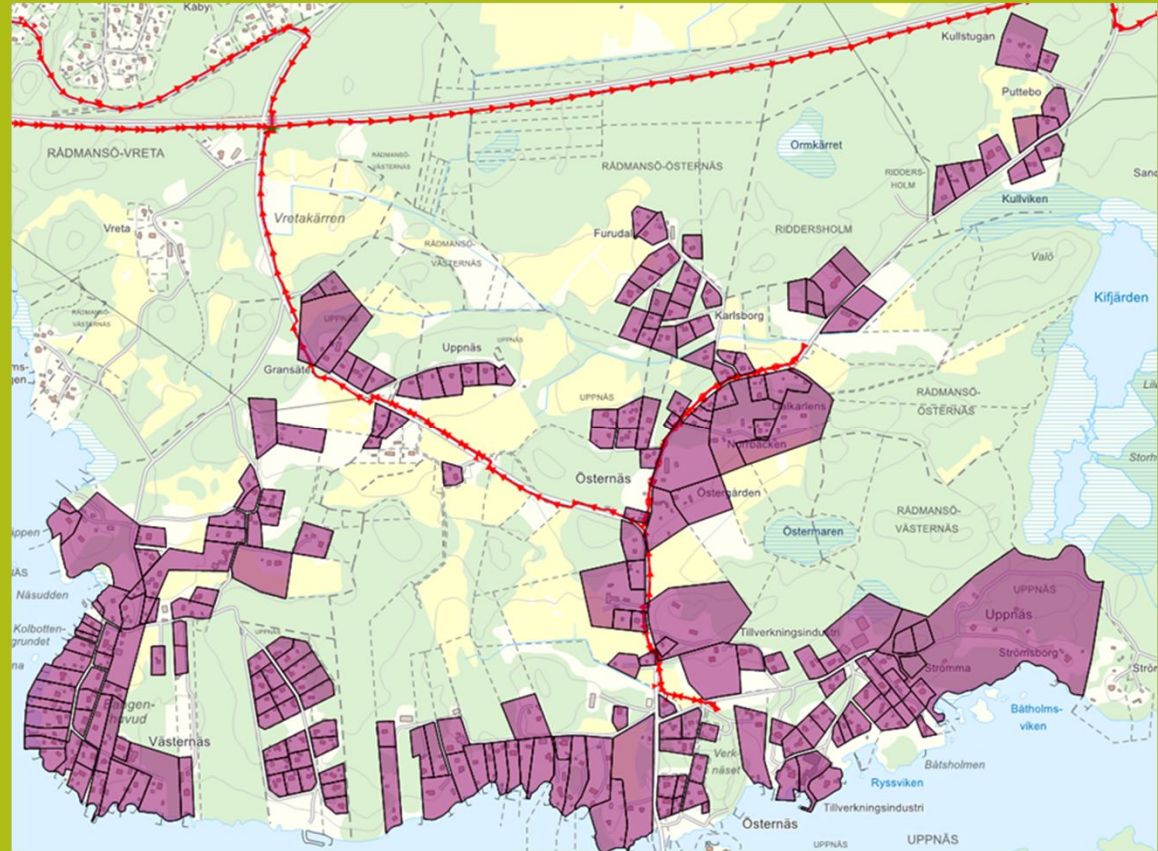
- En pumptank kommer att placeras på din fastighet
- Tank och pump ägs av NVAA
- Fastighetsägaren bekostar installation
- Fastighetsägaren ansvarar för att inget olämpligt spolas ner som riskerar att pumpen går sönder.





# Lantmäteriförrättning

- Ledningsdragning sker i befintliga gator.
- Vi kommer att begära Ledningsrätt i området och detta sköts av Lantmäteriet.
- Under hösten kommer fastighetsägare som berörs av att ledningar ska dras på deras fastigheter att kallas till möte.
- Ersättning kommer att utgå till berörda fastighetsägare.



# Sprängning

- Besiktning före av hus, skorsten, brunn.
- Vibrationsmätning.
- Besiktning efteråt kommer att ske.





# Frischaktsavtal

- Vår anläggning är ömtålig därför spränger vi in på tomterna
- Servisledningar kommer att dras fram till cirka fastighetsgräns där ni kommer att anslutna era ledningar

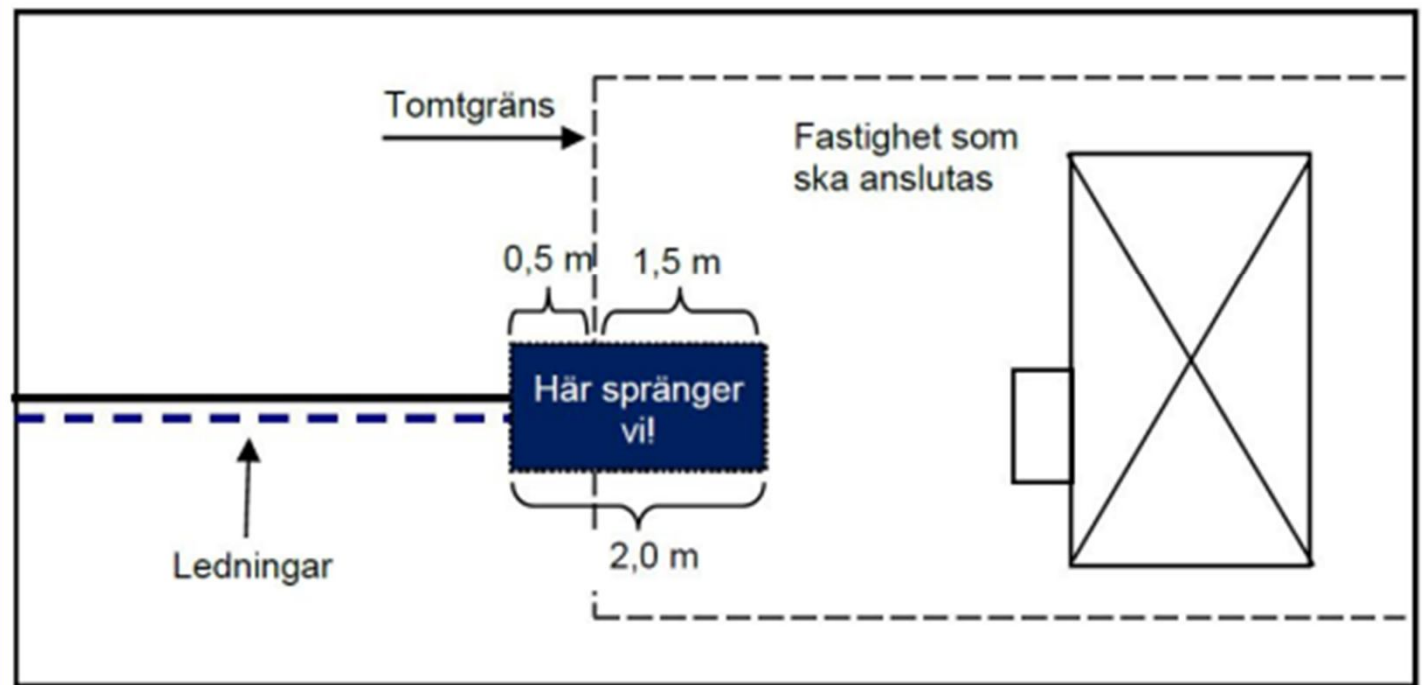


# Frischaktavtal

- Sprängning vid behov, 1,5 meter in på tomterna
- Ett frischaktsavtal -ett dokument varje fastighetsägare kommer att behöva signera

## Principskiss

Observera att detta är en principskiss och inte en skiss över just din fastighet.





# Förslag förbindelse- punktskarta

Förslag på placering av förbindelsepunkt kommer att skickas ut till er fastighetsägare under hösten

Ni kommer att kunna ta hjälp av oss för att diskutera förbindelsepunkten. Ni kontaktar:

[annette.denborg@nvaa.se](mailto:annette.denborg@nvaa.se)

för att boka tid.

# Anläggningsavgifter för år 2022 (uppdateras varje år)

- Avgiften betalas först när förbindelsepunkten är upprättad;
  - byggd
  - besiktigad
- och meddelad till dig fastighetsägare
- Sker alltså först 2024-2025
- En mall för uträkning finns på vår hemsida; [nvaa.se](http://nvaa.se)

Tomtyta	Beräknad anläggningsavgift 2022
2000 m <sup>2</sup>	345454 kronor
2500 m <sup>2</sup>	348956 kronor
3000 m <sup>2</sup>	348956 kronor
Ovan priser gäller för 1 bostadsenhet	
Tomtyta	Beräknad anläggningsavgift 2022
2000 m <sup>2</sup>	384182 kronor
2500 m <sup>2</sup>	426412 kronor
3000 m <sup>2</sup>	426412 kronor
Ovan priser gäller för 2 bostadsenheter	



# Brukningstaxa för år 2022 (uppdateras varje år)

- 79 % av fast avgift eftersom bara tjänster för dricksvatten och spillvatten finns
- En bostad på en tomt ger en fast avgift på: 6 866 kr per år.

Avgift utgår per fastighet med:		Exkl. moms	Inkl. moms
a)	en fast avgift per år	4 080,86:-	5 101,08:-
b)	en avgift per m <sup>3</sup> levererat vatten	30,57:-	38,21:-
c)	en avgift per år och lägenhet för bostadsfastighet och därmed jämställd fastighet	2 871,64:-	3 589,55:-
d)	en avgift per år och varje påbörjat 100-tal m <sup>2</sup> tomtyta för annan fastighet	575,77:-	719,71:-

**13.2 Föreligger inte avgiftsskyldighet för samtliga i 4.1 angivna ändamål reduceras avgifterna.**

Följande avgifter skall därvid erläggas för respektive ändamål:

		V	S	Df	Dg
Fast avgift	13.1 a)	36 %	43 %	14 %	7 %
Avgift per m <sup>3</sup>	13.1 b)	40 %	60 %		
Avgift per lägenhet	13.1 c)	36 %	43 %	14 %	7 %
Avgift efter tomtyta	13.1 d)	36 %	43 %	14 %	7 %

# Vattenmätare

- Vattenmätaren ägs av NVAA
- Fastighetsägaren anordnar godkänd mätarplats
- Ska placeras frostfritt
- Inne i fastigheten, mätarskåp eller mätarbrunn
- Mer information finns på NVAA's hemsida



# Tidplan

- Projektering klart under höst 2022
- Upphandling av entreprenör sker under hösten 2022
- Entreprenadstart sker vintern 22/23
- Byggnation kommer att pågå 2023-2025

Vilka områden som vi ska påbörja byggnationen med kommer vi återkomma om vid entreprenadstart!

Nytt möte kommer att hållas när entreprenör är utsedd för att få mera detaljer.



# Uppställningsplats?

Har du en fastighet som skulle kunna nyttjas som uppställning av byggbodar eller materialupplag?

Vi är intresserade av att få en kontakt; maila:  
[annette.denborg@nvaa.se](mailto:annette.denborg@nvaa.se)

# Frågor?

